

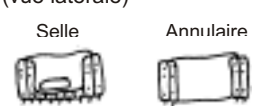
Diagramme Général des vers de terre

Marques Adultes

- Tumescence genital (GT)
- Tubercula pubertatis (TP)
- Clitellum


Formes de clitellum (vue latérale)

Selle Annulaire



(vue transversale)

Évasée Non évasée



Exemples de GT et TP (vue ventrale)

Paires de soies

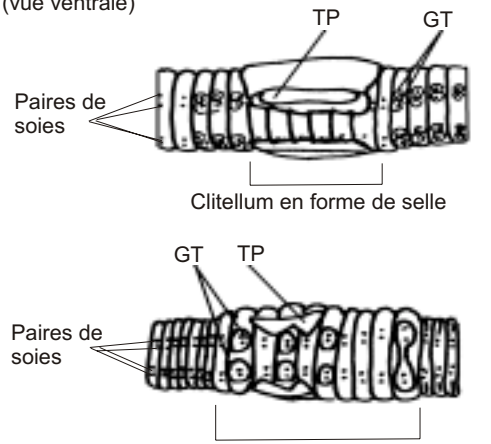
TP GT

Clitellum en forme de selle

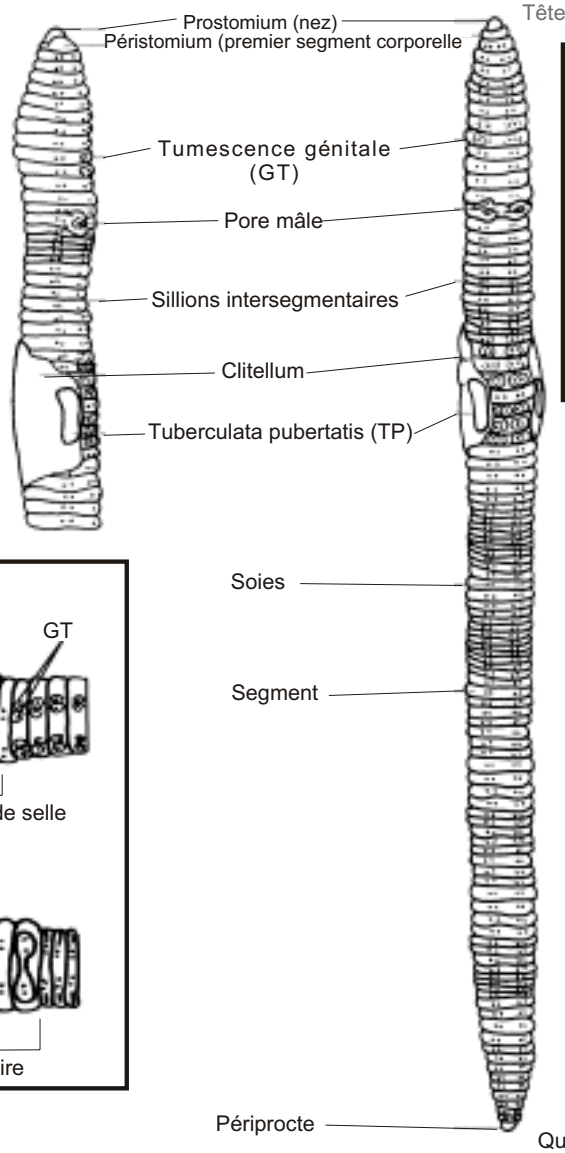
GT TP

Paires de soies

Clitellum annulaire



Vue ventrale = vue de dessous
 Vue latérale = vue de côté
 Vue dorsale = vue de dos




Vue dorsale d'un prostomium

Épilobique

Zyglobique

Tanylobique




Dispositions des paires des soies: (vue transversale)

Paires rapprochées

Paires éloignées

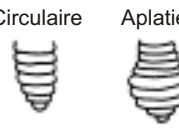
Séparées



Formes de Queue (vue dorsale)

Circulaire

Aplatie



Envoyées des vers de terre à Veille aux vers

N'oubliez pas d'envoyer un échantillon représentatif de chaque types de vers de terres adultes que vous avez trouverez,, même ceux qui ne sont pas identifié par cette clé.