

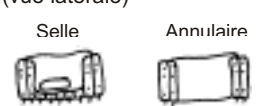
# Diagramme Général des vers de terre

**Marques Adultes**

- Tumescence genital (GT)
- Tubercula pubertatis (TP)
- Clitellum


**Formes de clitellum (vue latérale)**

Selle      Annulaire



(vue transversale)

Évasée      Non évasée



**Exemples de GT et TP (vue ventrale)**

Paires de soies

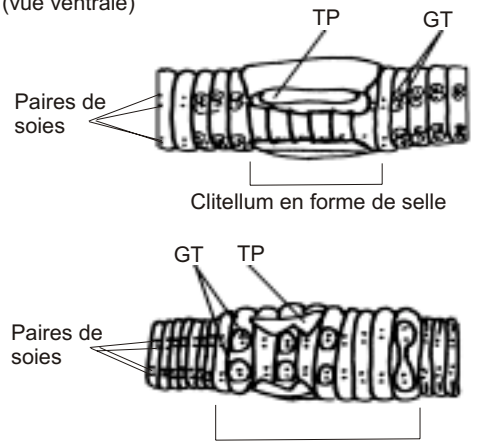
TP      GT

Clitellum en forme de selle

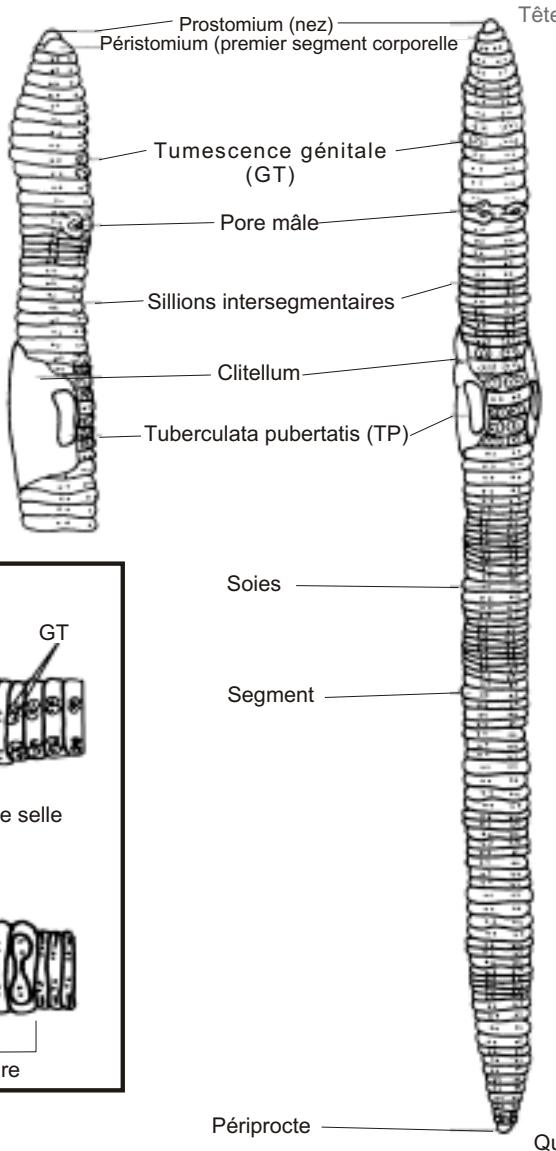
GT      TP

Paires de soies

Clitellum annulaire



Vue ventrale = vue de dessous  
 Vue latérale = vue de côté  
 Vue dorsale = vue de dos




**Vue dorsale d'un prostomium**

Épilobique

Zyglobique

Tanylobique




**Dispositions des paires des soies: (vue transversale)**

Paires rapprochées

Paires éloignées

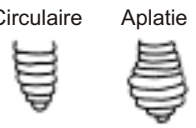
Séparées



**Formes de Queue (vue dorsale)**

Circulaire

Aplatie



Envoyées des vers de terre à Veille aux vers

N'oubliez pas d'envoyer un échantillon représentatif de chaque types de vers de terres adultes que vous avez trouverez,, même ceux qui ne sont pas identifié par cette clé.